

**DEL 21 AL 30 DE NOVIEMBRE 2025****TU PASEO INCLUYE**

- Vuelos redondos nacionales desde las siguientes Ciudades: Monterrey, Guadalajara, Chiapas incluye: maleta de mano 10 kilos + bolso personal.
- Vuelos redondos internacionales desde CDMX o Cancún con destino Bogotá incluye: maleta de mano 10 kilos + bolso personal.
- Vuelos internos Bogotá-Cali-Medellín- Cartagena- Bogotá incluye: maleta de mano 10 kilos + bolso personal.
- Traslado aeropuerto- hotel- aeropuerto.
- Hospedaje en Bogotá- Salento- Medellín- Cartagena categoría 3 y 4 estrellas habitación doble 2 camas individuales o cama matrimonial exclusivo para parejas.
- Desayuno tipo americano.
- 1 comida en Guatapé, Cartagena, Medellín.
- Paseo Valle de Cocora incluye entrada y traslado.
- Experiencia de café en Finca Buenos Aires en Salento.
- Paseo guiado por Bogotá- Medellín- Cartagena- Comuna 13.
- Teleférico en Montserrate y en Medellín.
- Paseo a Guatapé y Piedra del Peñol.
- Paseo Isla del Rosario, Playa Blanca y Snorkeling.
- Coordinador de grupo.
- Seguro de viaje.

**NO INCLUYE:**

- Propinas.
- Entradas no mencionadas.
- Alimentos y bebidas no mencionadas.
- Exceso de equipaje.

**DE PASEO VIAJES**

CREANDO SUEÑOS...TU PROXIMO VIAJE

**RNT 04071013021C**

DPaseo.viajes



dpaseo-oficial

**9676723305**Tuxtla, Gutiérrez, **Chiapas**, México Fracc. **Vistahermosa 1256**

## ITIERARIO

### DIA 1

#### **SALIDA VUELO NACIONAL-VUELO INTERNACIONAL**

- Salida de vuelo nacional horario matutino.
- Conexión de vuelo nocturno internacional en CDMX con destino a Bogotá.
- Noche abordo.
- Llegada a Bogotá día 2.

### DIA 2

#### **VISITA GUIADA POR BOGOTÁ + TELEFÉRICO A MONTSERRATE**

comenzaremos nuestro paseo guiado por Bogotá recorriendo a bordo de nuestro vehículo el barrio de La Candelaria. En esta parte de la ciudad veremos el exterior de históricos monumentos como el Teatro Colón o el Palacio de San Carlos. Durante la ruta por el barrio de La Candelaria también pasaremos junto a la iglesia de San Ignacio de Loyola, palacio presidencial, Plaza Bolívar. Disfrutaremos de una visita guiada por el Museo Botero. ¡Las obras de Fernando Botero, uno de los artistas colombianos más universales, seguro que te sorprenden! Para poner el broche de oro al recorrido, tomaremos el teleférico de Montserrate, que nos llevará hasta lo alto del cerro desde donde tendremos unas vistas excepcionales de la metrópoli.

- Noche en Bogotá.

### DIA 3

#### **VUELO DE SALIDA DE BOGOTA CON DETINO A SALENTO.**

- Tarde libre en Salento.
- Noche en Salento.

### DIA 4

#### **PASEO POR EL VALLE DE COCORA Y FINCA CAFETALERA**

Nos encontraremos en el Parque Principal Salento Quindio y nos subiremos a los 4x4 para adentrarnos en el valle de Cocora durante el recorrido en 4x4 por las montañas podrás apreciar las vistas del Parque Nacional Natural los Nevados, además de las palmas de cera que se observan desde la entrada sur de Quindío. Serán las flores, las aves y los ríos quienes adornen el paisaje imponente de

este mágico lugar. Continuamos nuestro paseo por una finca cafetalera donde conoceremos el funcionamiento de una auténtica finca colombiana.

- Noche en Salento.

#### DIA 5

#### **SALIDA DE SALENTO CON DESTINO A MEDELLIN.**

- Noche en Medellín.

#### DIA 6

#### **PASEO POR MEDELLIN**

Comenzaremos un tour panorámico en autobús que nos llevará a conocer algunos de los lugares más emblemáticos de esta ciudad colombiana. Durante la ruta, combinaremos trayectos a bordo del vehículo con pequeñas paradas en diferentes parques: el de los Pies Descalzos, el de las Esculturas y el de los Deseos. Una mañana repleta de naturaleza y arte. También, podremos ver Medellín desde las alturas disfrutando de un viaje en su popular metrocable. Seguiremos disfrutando del tour panorámico acercándonos al cerro Nutibara. Aquí, visitaremos el pueblito Paisa, la réplica de un tradicional pueblo de Antioquia. Después, nos espera el Medellín más moderno. Atravesaremos el centro administrativo de La Alpujarra y veremos los altos edificios de la milla de oro. Haremos una parada para comer en un restaurante local. El menú estará compuesto por un principal y un postre, además de la bebida. Repuestas las fuerzas, seguiremos de ruta para conocer la Comuna 13, la cuna de Pablo Escobar. Aunque es cierto que esta zona era un epicentro de violencia, casas precarias y delincuencia, en los últimos años se han realizado importantes programas de inclusión social. Durante cuatro horas, recorreremos la Comuna 13 y hablaremos de la gran transformación que ha vivido. ¡Una historia fascinante! Por supuesto, tendremos tiempo de admirar el arte urbano de este distrito.

- Noche en Medellín.

**DIA 7****EXCURSIÓN A GUATAPÉ + PASEO EN BARCO**

Partiremos hacia el Oriente colombiano. Llegaremos al municipio de Marinilla y haremos una parada para desayunar una arepa con huevo revuelto, quesito campesino y una tajada de plátano maduro. Nos acercaremos hasta la Piedra del Peñol, un monolito de 220 metros de altura. ¡Desde la cima tendremos Guatapé a nuestros pies! dejaremos una hora y media de tiempo libre para disfrutar de este paraje. Después, nos acercaremos al pueblo de Guatapé. Tendrás una hora y media libre para un paseo por la zona del Malecón de Guatapé y la famosa plaza de los Zócalos de Guatapé. Llevaremos hasta la réplica del Viejo Peñol, un pequeño parque que recrea cómo era el pueblo que había en esta zona antes de quedar inundado por las aguas de la presa en los años 70. Repondremos fuerzas con un almuerzo compuesto por comida típica. Subiremos a un barco para dar un paseo por la represa de Guatapé. Durante la travesía podremos observar las ruinas de la famosa Hacienda la Manuela.

- Noche en Medellín.

**DIA 8****VUELO DE MEDELLIN CON DESTINO A CARTAGENA- PASEO POR CARTAGENA.**

Coloridas calles y edificios históricos protagonizan este tour privado por Cartagena de Indias. Contaras con un guía en exclusiva para conocer todos los encantos de esta ciudad caribeña.

- Noche en Cartagena

**DIA 9****EXCURSIÓN A LAS ISLAS DEL ROSARIO**

Nos dirigiremos hacia el muelle Marina a bordo de una lancha que nos llevará de travesía por la bahía de las Ánimas. Poco a poco nos adentraremos en mar abierto rumbo a esta excursión a las islas del Rosario durante nuestra travesía, haremos una breve parada en la fortaleza de San Fernando, en Bocachica.

Dejando esta zona atrás, llegaremos a isla Grande, donde se sitúan el conjunto de islas que visitaremos. Allí, tendrás tiempo libre para practicar snorkel y visualizar los numerosos peces de colores. Seguidamente, desembarcaremos en la isla Cholón dejaremos una hora de tiempo libre. La siguiente parada será en la playa Blanca de la península de Barú dejaremos tiempo libre para nadar en sus aguas cristalinas.

- Noche en Cartagena.

## DIA 10

### VUELO DE CARTAGENA CON DESTINO CDMX.

- Vuelo de Cartagena con Conexión en Bogotá.
- Vuelo de conexión CDMX con destino ciudad de origen.
- Fin de tu experiencia de viaje por COLOMBIA.



**DE PASEO VIAJES**

CREANDO SUEÑOS...TU PROXIMO VIAJE



**RNT 04071013021C**



**DPaseo.viajes**



**dpaseo-oficial**

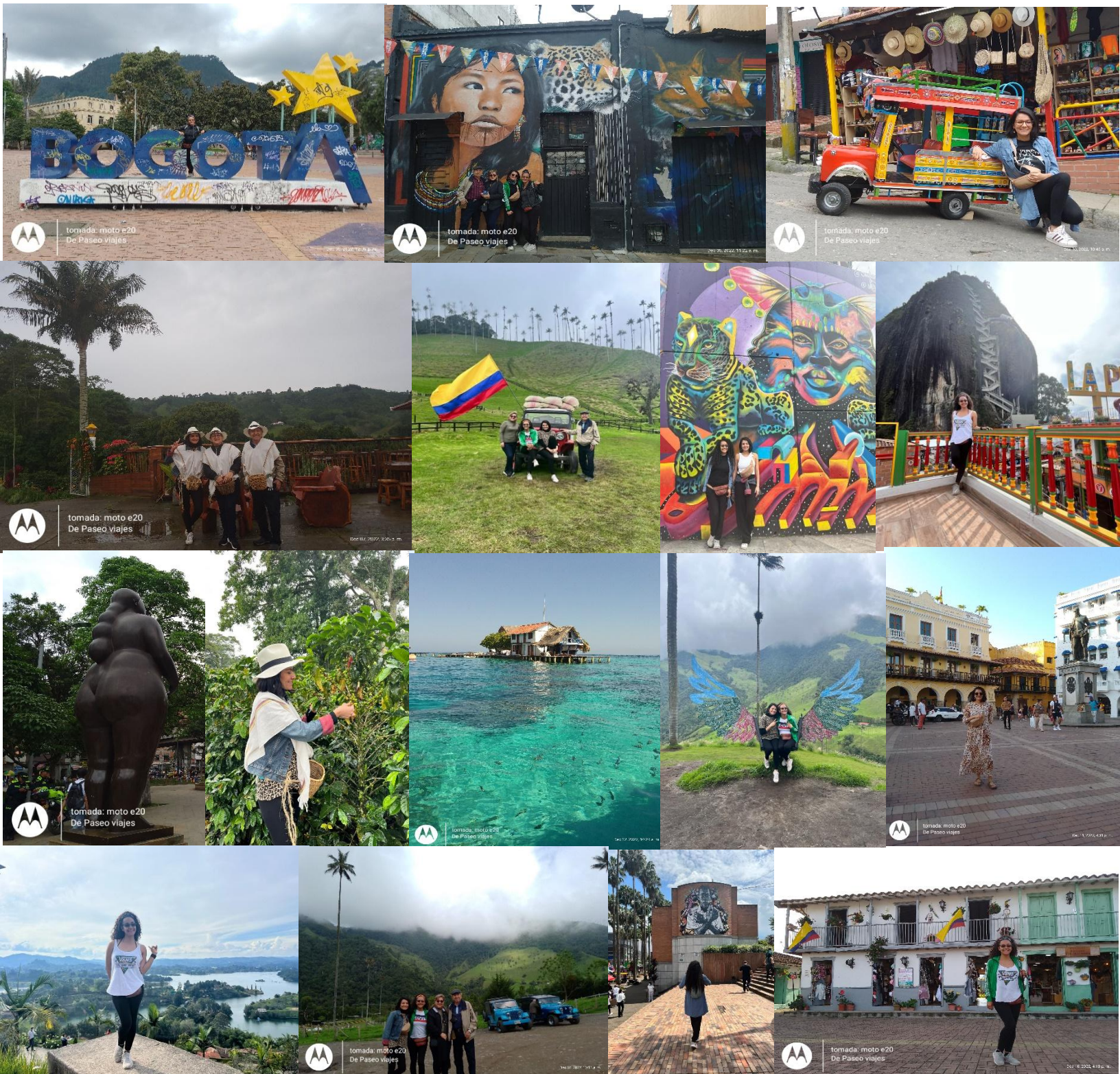


**9676723305**

Tuxtla, Gutiérrez, **Chiapas**, México Fracc. **Vistahermosa** 1256



**DE PASEO POR COLOMBIA**



CREANDO SUEÑOS... TU PROXIMO VIAJE



RNT 04071013021C



DPaseo.viajes



dpaseo-oficial



9676723305

Tuxtla, Gutiérrez, **Chiapas**, México Fracc. **Vistahermosa** 1256





## INVERSION

**FECHA DE VIAJE:** DEL 21 AL 30 DE NOVIEMBRE 2025

**TIPO DE HABITACION:** HABITACIÓN DOBLE CAMA MATRIMONIAL / INDIVIDUAL **CATEGORIA:** 3 Y 4 ESTRELLAS

N. DE PERSONAS	INVERSION	ANTICIPO	DESGLOSE DE PAGOS DE 5
1	\$37,700.00	\$7,000.00	\$6,140.00

- Para bloquear y garantizar los servicios de paseo viajes deberá recibir anticipo solicitado.
- Datos bancarios serán enviados al correo indicado a su ejecutivo de viajes desde la dirección de correo [dpaseo.viajesagencia@gmail.com](mailto:dpaseo.viajesagencia@gmail.com). Si usted no cuenta con correo electrónico solicite datos bancarios por medio de whatsapp 967 67 2 33 05 y será atendido por un ejecutivo.
- Este servicio no es reembolsable, las tarifas están sujetas a disponibilidad y cambios sin previo aviso.
- El importe de la cotización solicitada está considerada en la factura global del día.



**DE PASEO VIAJES**

CREANDO SUEÑOS...TU PROXIMO VIAJE



**RNT 04071013021C**



**DPaseo.viajes**



**dpaseo-oficial**



**9676723305**

Tuxtla, Gutiérrez, **Chiapas**, México Fracc. **Vistahermosa 1256**

**CONTACTO****OFICINA EN MONTERREY.**

TEL: 81 12 97 95 13

Avenida las palmas 4s calle orquídea 423.

**CHIAPAS**

TEL: 967 67 2 33 05

Fracc. Vistahermosa 1256.



**CONTACTO**  
967 67 2 33 05  DPaseo.viajes  
dpaseo.viajesagencia@gmail.com  depaseoviajes  
RNT 04071013021C

**DIANA BOLIVAR**

DISEÑADOR Y ASESOR DE VIAJES

**DE PASEO VIAJES**

CREANDO SUEÑOS...TU PROXIMO VIAJE

**RNT 04071013021C**

DPaseo.viajes



dpaseo-oficial

**9676723305**Tuxtla, Gutiérrez, **Chiapas**, México Fracc. **Vistahermosa** 1256